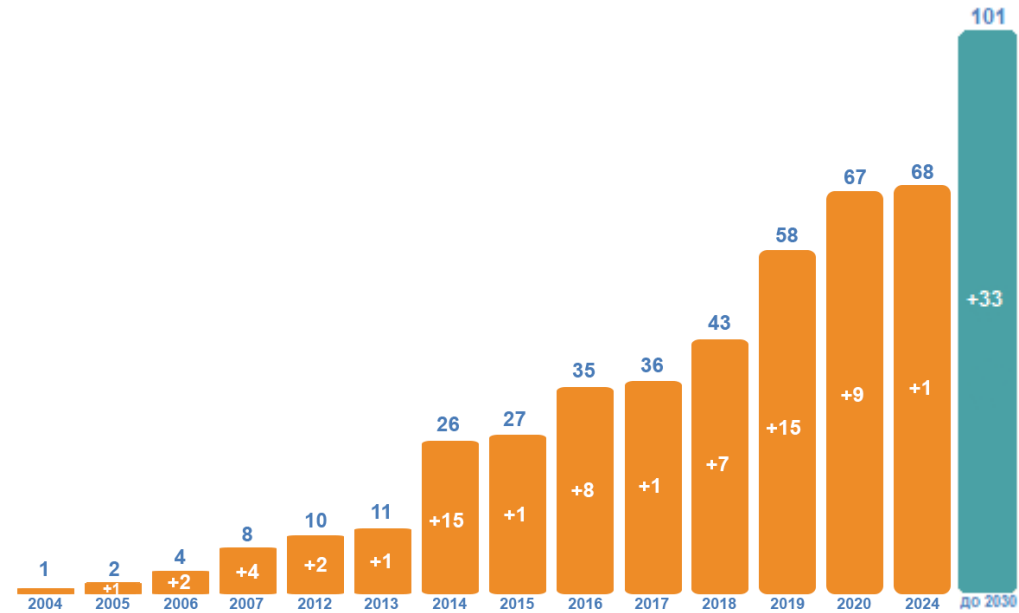




**Разработки в области
мониторинга и
прогнозирования погоды.
Практика применения
в Белгидромете.**

Начальник службы метеорологических
прогнозов Белгидромета
Татьяна Ивановна Четырко

Автоматизированные пункты метеорологических наблюдений

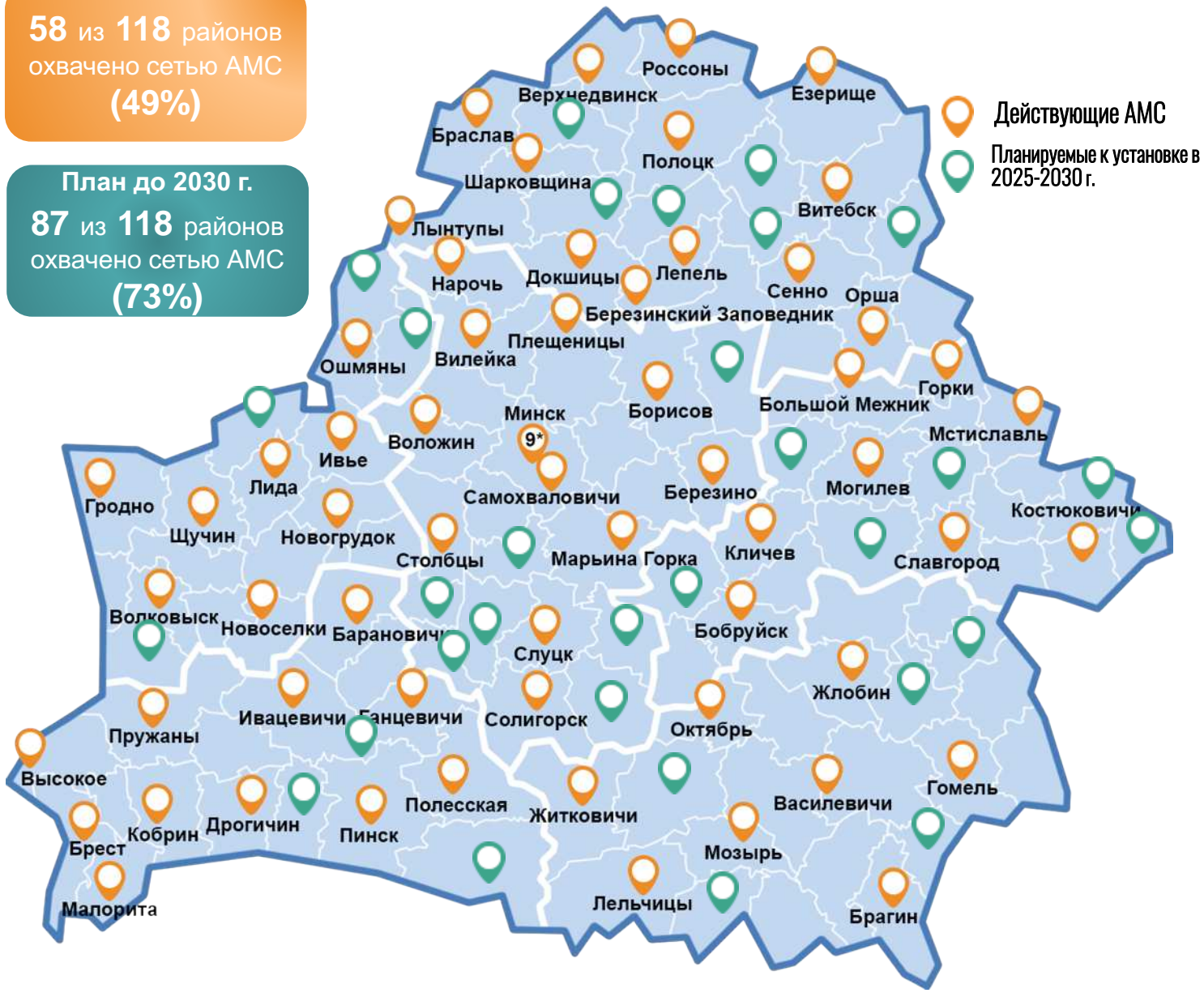


58 из 118 районов охвачено сетью АМС (49%)

План до 2030 г.
87 из 118 районов охвачено сетью АМС (73%)

В Минске
7 из 9 районов охвачено сетью АМС

В планах дополнительная установка в 2-х районах Минска метеооборудования



ПК «Синоптика»

Синоптика

КАРТЫ - ГРАФИКИ - ТАБЛИЦЫ - КОНТРОЛЬ ПОСТУПЛЕНИЯ - ВЫХОД

Параметры мониторинга: Температура воздуха, средние за 10 мин, °C

Данные за 25.10.2024, 13:20:00 UTC

Синоптика

Данные по:

- по станции: 26941, Барановичи
- по региону: Брестская
- по стране

Период:

с: 25.10.2024 13:20

по: 25.10.2024 13:30

Параметр: Минимальная дальность видимости

Сохранить

ИНДЕКС	СТАНЦИЯ	МАКСИМАЛЬНАЯ ДАЛЬНОСТЬ ВИДИМОСТИ
26542	Браслав	Нет данных
26554	Верхнедвинск	Нет данных
26556	Россоны	29422
26566	Езеряе	Нет данных
26643	Варшавщина	59000
26645	Льнтулы	14908
26653	Полоцк	53005
26657	Дошица	20000
26659	Лепель	35000
26666	Витебск	14895
26668	Сенно	35000
26736	Ошмяны	35000
26745	Вилейка	29743
26748	Воложин	24249

Синоптика

КАРТЫ - ГРАФИКИ - ТАБЛИЦЫ - КОНТРОЛЬ ПОСТУПЛЕНИЯ - ВЫХОД

Станция: 26941, Барановичи

Период: (Десятиминутки - не больше 2 месяцев, Часы - не больше года)

с: 22.10.2024

по: 25.10.2024

OK

Тип графика:

- Линия
- Площадь под линией
- Столбики
- Точки

Тип разбиения:

- Десятиминутки
- Часы

Температура воздуха, средние за 10 мин

Синоптика

Отчёт:

Отсутствие всех данных от станций бол...

Данные по:

- по станции: 26941, Барановичи
- по стране

Период:

с: 24.10.2024 13:30

по: 25.10.2024 13:30

Сохранить

ИНДЕКС	СТАНЦИЯ	ПЕРИОД СБОРА
26857	Бобруйская	2024-10-24 13:30 - 2024-10-25 13:20
26856	Богдановича	2024-10-24 13:30 - 2024-10-25 13:20
26736	Ошмяны	2024-10-25 07:00 - 2024-10-25 09:20
26858	Радильная	2024-10-24 13:30 - 2024-10-25 13:20
26852	Тимирязева	2024-10-24 13:30 - 2024-10-25 13:20

Температурно-ветровой профилемер



Анализ профилемерных измерений

Температурные данные Ветровые данные Логи

Pryzhani Начальная дата → Конечная дата Цвет таблицы: Градиент Ход температуры Нормализация градиента: На таблицу

Температурные данные для станции Pryzhani

Всего 164639 записей < 1 2 3 4 5 ... 16464 > 10 / стр. Перейти Страница

Станция	Дата	Качество	Высота/Температура																							
			0	25	50	75	100	150	200	250	300	350	400	450	500	550	600	650	700	750	800	850	900	950	1000	
Pryzhani	2024.10.25 15:45	0	8.14	7.39	6.63	6.31	5.99	5.92	6.16	6.41	6.83	7.25	7.68	8.17	8.78	9.26	9.75	10.02	10.28	10.32	10.35	10.30	10.24	10.13	10.02	
Pryzhani	2024.10.25 15:40	0	8.32	7.58	6.84	6.60	6.36	6.21	6.32	6.58	6.86	7.19	7.58	8.12	8.76	9.26	9.76	10.03	10.30	10.31	10.32	10.26	10.20	10.09	9.98	
Pryzhani	2024.10.25 15:35	0	8.44	7.82	7.19	6.88	6.57	6.30	6.30	6.50	6.77	7.07	7.43	7.86	8.42	8.88	9.33	9.59	9.84	9.87	9.89	9.85	9.81	9.72	9.63	
Pryzhani	2024.10.25 15:30	0	7.96	7.50	7.05	6.84	6.64	6.43	6.38	6.51	6.79	7.12	7.50	7.88	8.40	8.83	9.26	9.51	9.75	9.78	9.80	9.77	9.74	9.66	9.59	
Pryzhani	2024.10.25 15:25	0	8.43	7.61	6.79	6.45	6.12	5.92	6.01	6.20	6.47	6.81	7.23	7.69	8.28	8.74	9.20	9.46	9.72	9.74	9.77	9.72	9.67	9.58	9.48	
Pryzhani	2024.10.25 15:20	0	8.81	8.01	7.21	6.86	6.51	6.13	6.02	6.16	6.47	6.78	7.12	7.52	8.06	8.50	8.95	9.21	9.47	9.52	9.56	9.54	9.51	9.44	9.37	
Pryzhani	2024.10.25 15:15	0	8.49	7.84	7.20	6.86	6.52	6.16	6.05	6.17	6.43	6.66	6.93	7.45	8.12	8.65	9.18	9.47	9.77	9.79	9.81	9.77	9.73	9.65	9.57	
Pryzhani	2024.10.25 15:10	0	9.09	8.13	7.18	6.83	6.49	6.07	5.95	6.13	6.36	6.68	7.07	7.45	7.96	8.39	8.82	9.07	9.32	9.37	9.42	9.40	9.38	9.32	9.25	
Pryzhani	2024.10.25 15:05	0	9.02	8.30	7.58	7.27	6.95	6.54	6.39	6.56	6.70	6.85	7.03	7.45	7.98	8.39	8.81	9.01	9.22	9.20	9.17	9.10	9.02	8.90	8.79	
Pryzhani	2024.10.25 15:00	0	8.79	7.98	7.16	6.83	6.50	6.13	6.02	6.18	6.35	6.65	7.06	7.46	8.00	8.45	8.90	9.15	9.41	9.45	9.50	9.47	9.45	9.38	9.32	

Всего 164639 записей < 1 2 3 4 5 ... 16464 > 10 / стр. Перейти Страница

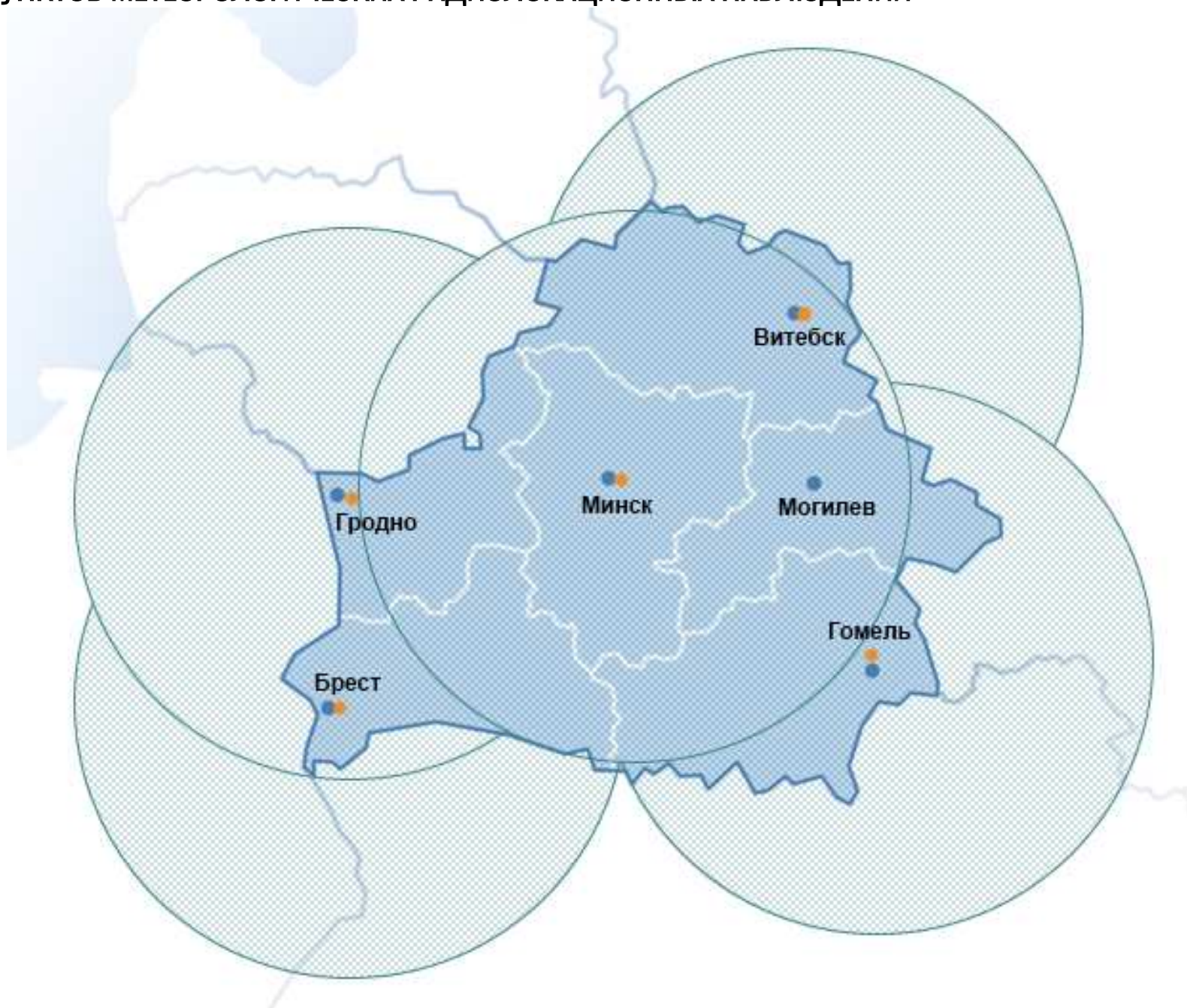
СХЕМА РАСПОЛОЖЕНИЯ ПУНКТОВ МЕТЕОРОЛОГИЧЕСКИХ РАДИОЛОКАЦИОННЫХ НАБЛЮДЕНИЙ



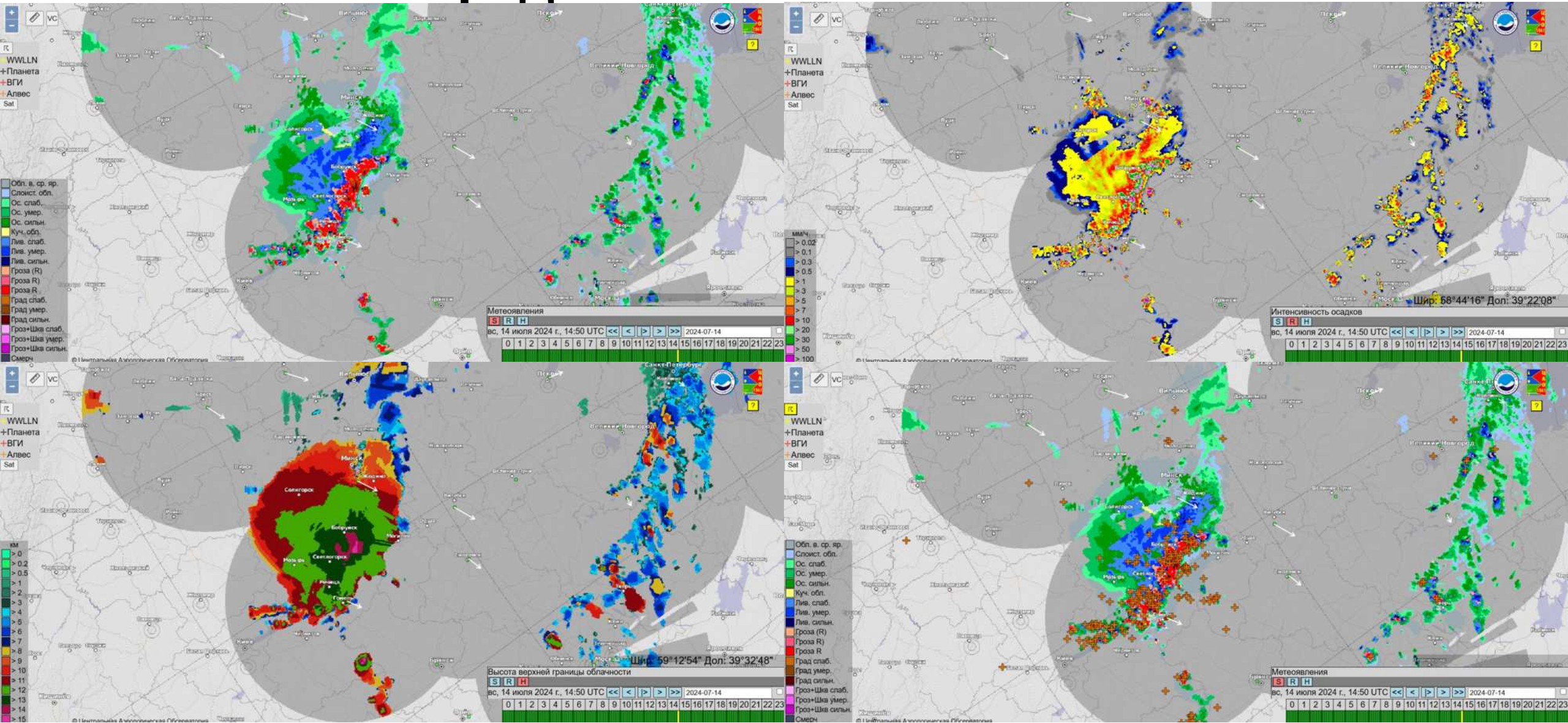
● пункт метеорологических радиолокационных наблюдений



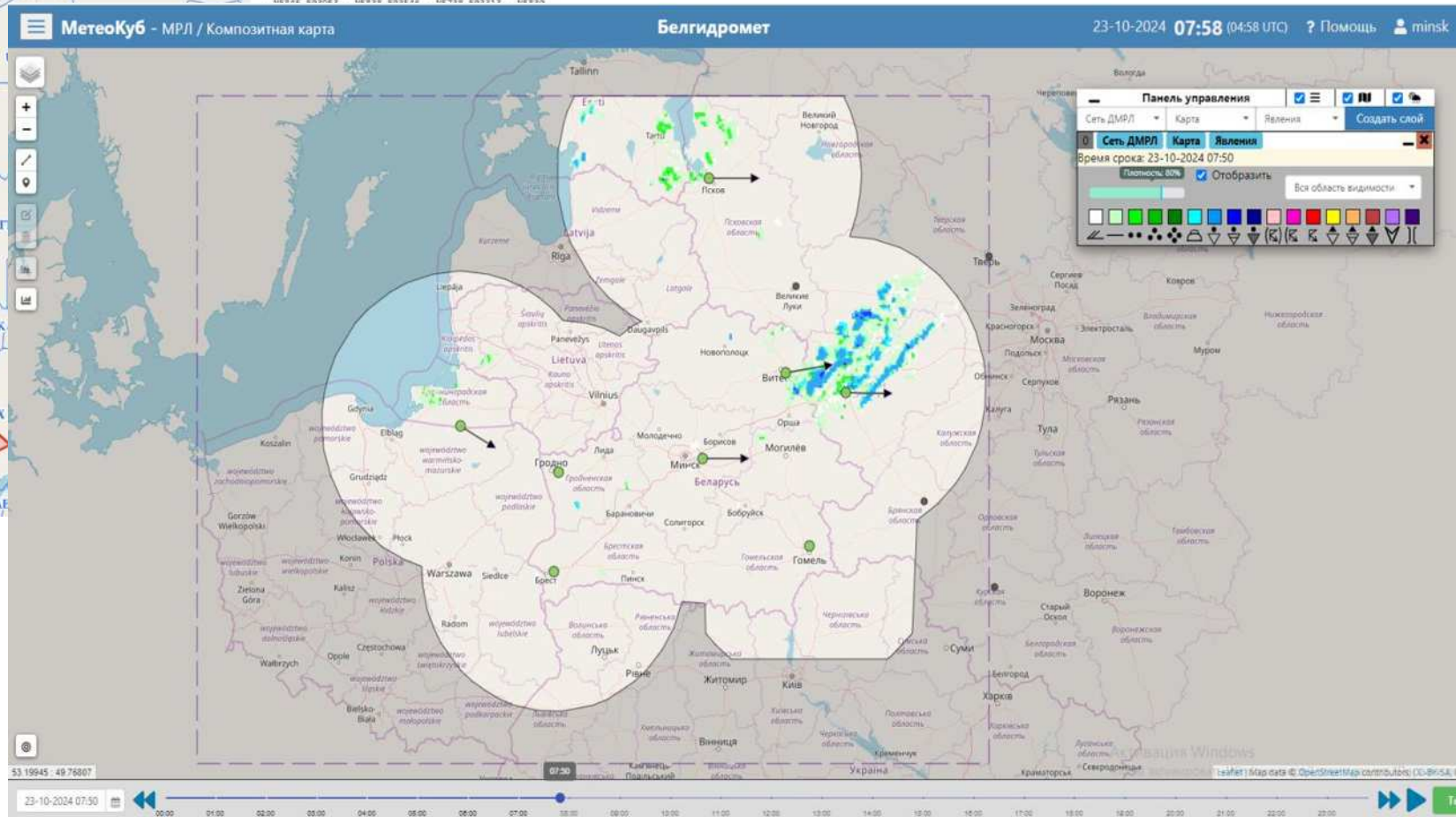
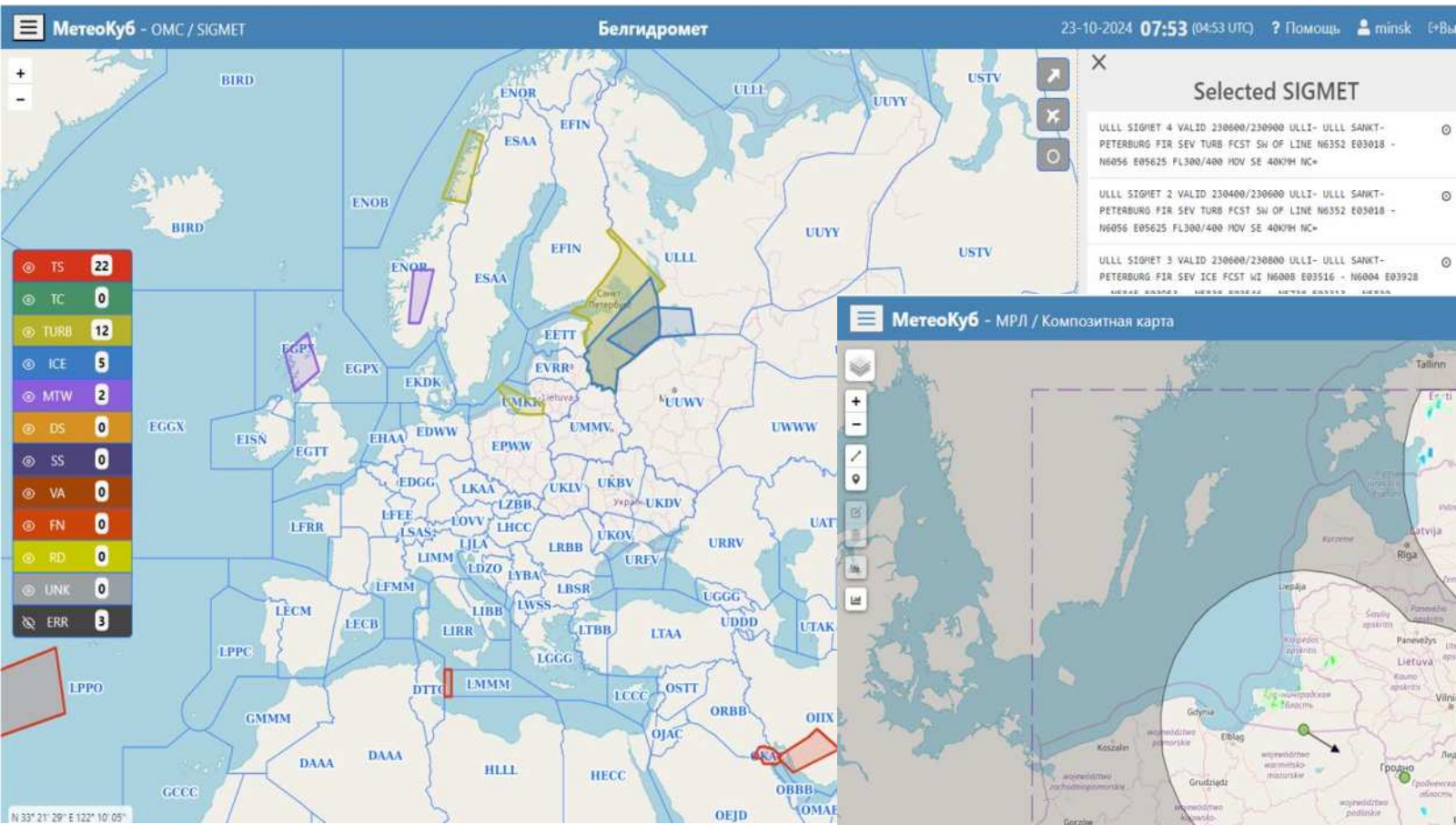
покрытие (радиус 200 км)



Веб-ГИС «Метеорад»



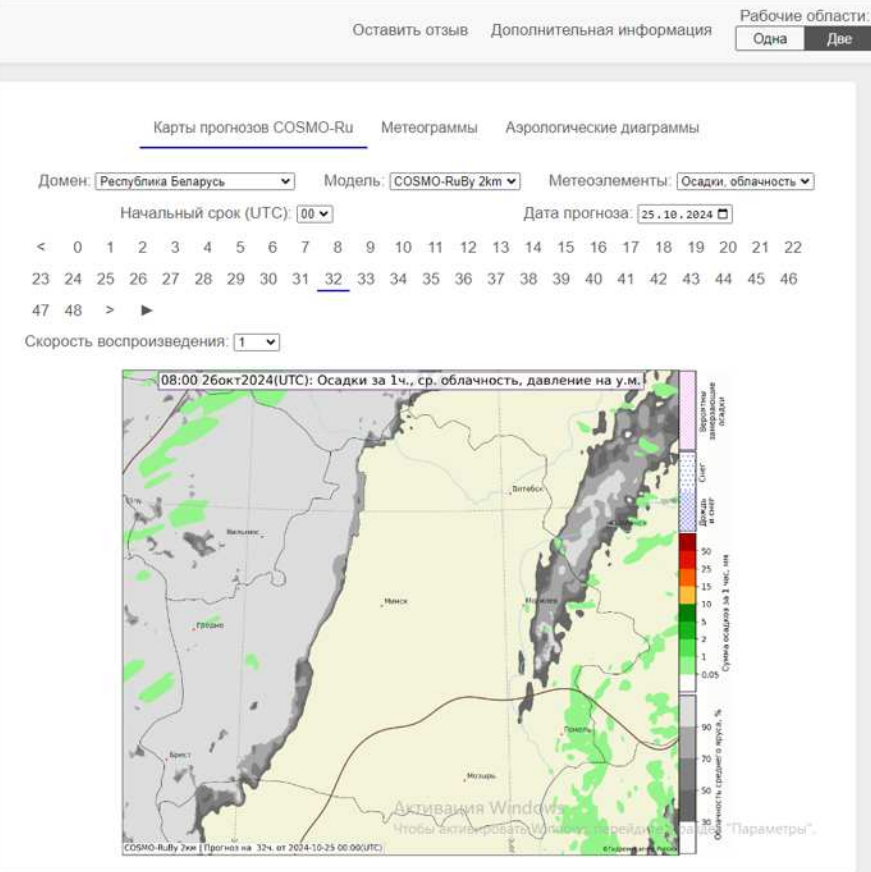
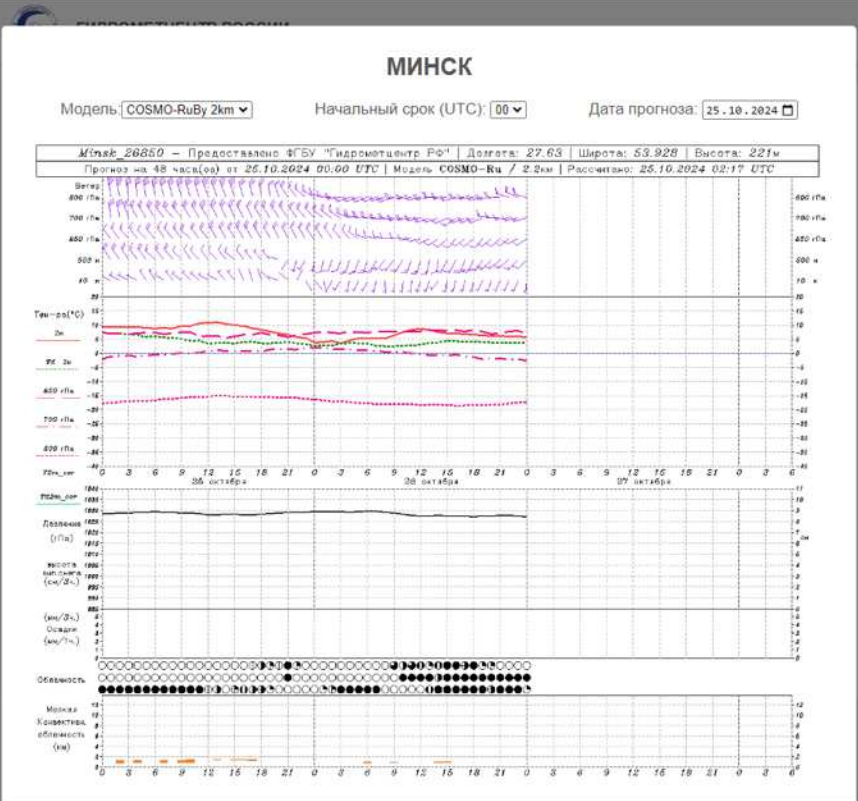
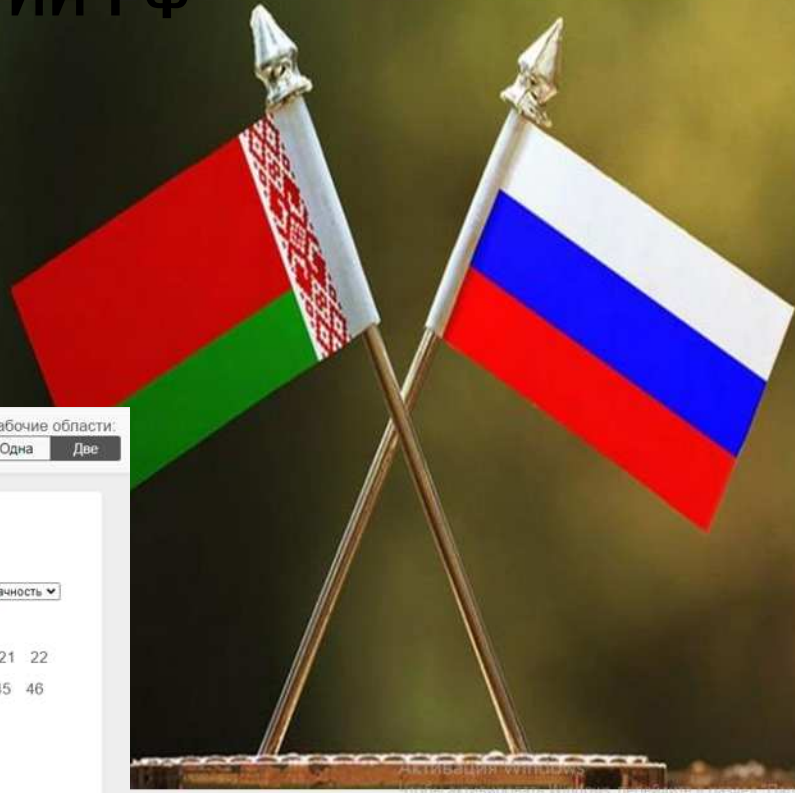
АИС «МетеоКуб»



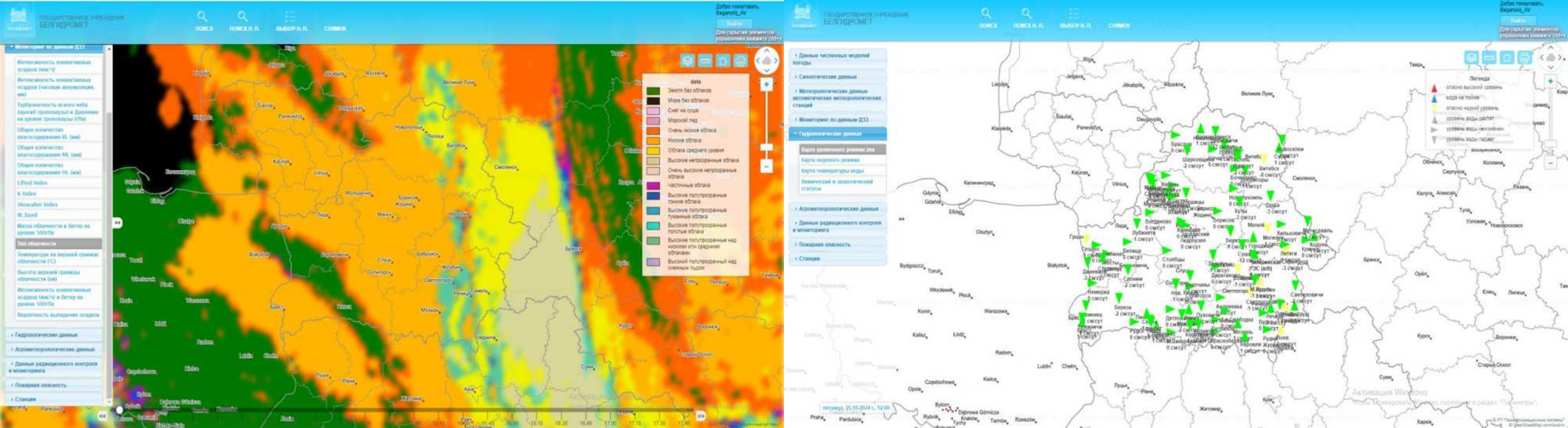
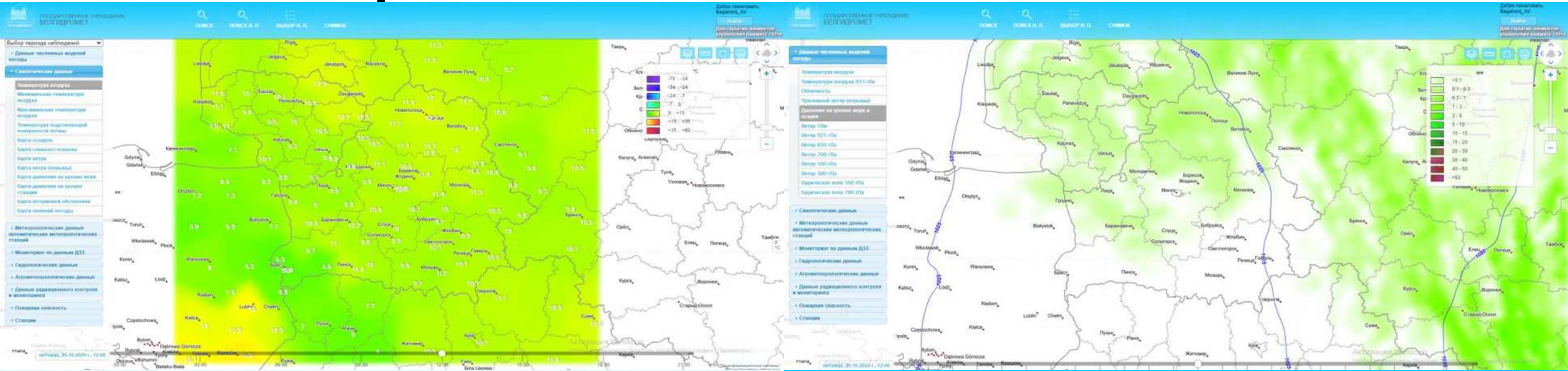
САЙТ ЧИСЛЕННЫХ ПРОГНОЗОВ ПОГОДЫ ДЛЯ МЕТЕОРОЛОГИЧЕСКОГО ОБЕСПЕЧЕНИЯ ТЕРРИТОРИЙ БЕЛГИДРОМЕТА И ПРИЛЕГАЮЩИХ ТЕРРИТОРИЙ РФ

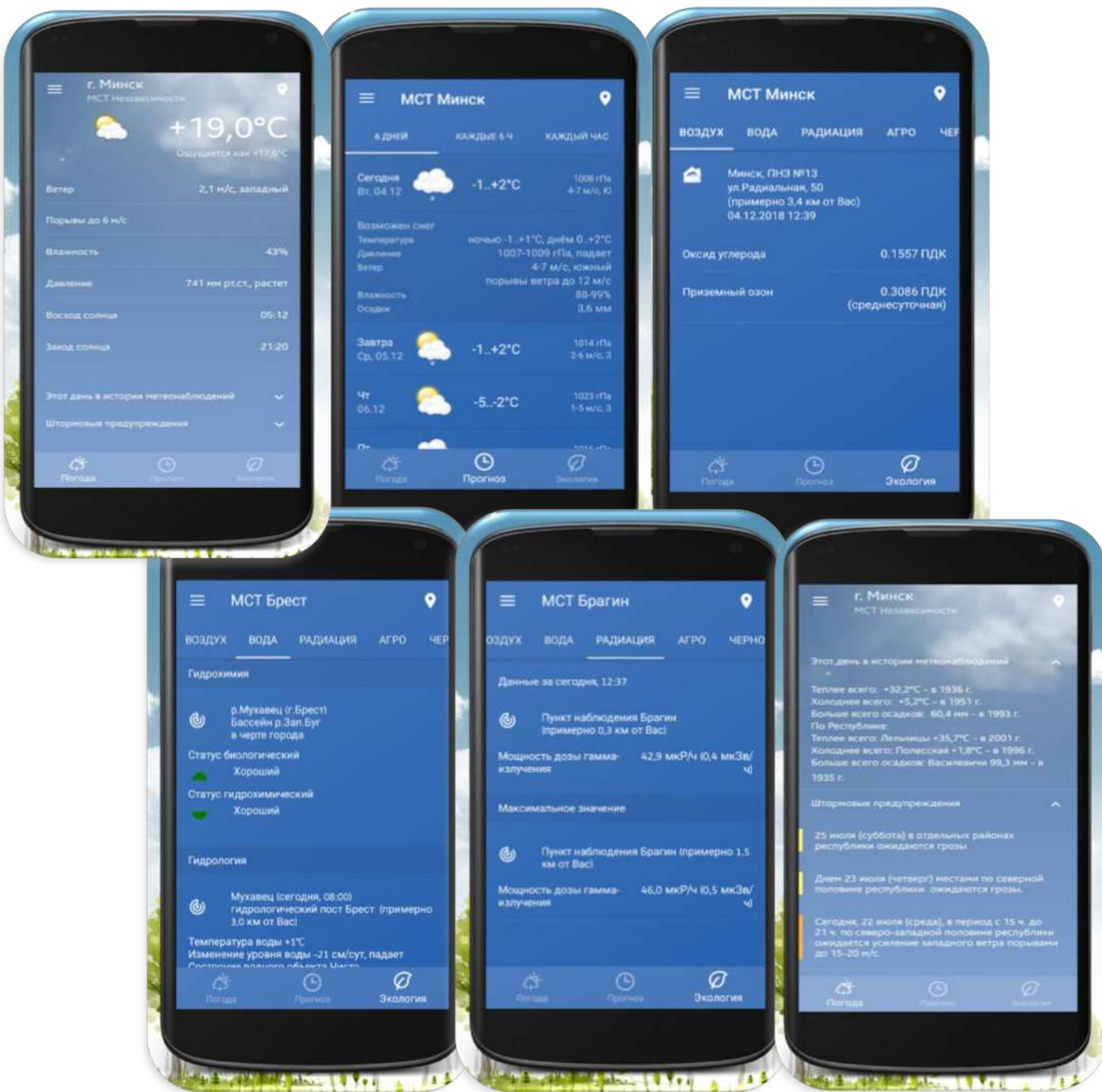
САЙТ ЧИСЛЕННЫХ ПРОГНОЗОВ ПОГОДЫ ДЛЯ МЕТЕОРОЛОГИЧЕСКОГО ОБЕСПЕЧЕНИЯ ТЕРРИТОРИЙ БЕЛГИДРОМЕТА И ПРИЛЕГАЮЩИХ ТЕРРИТОРИЙ РФ

Одна рабочая область Две рабочие области



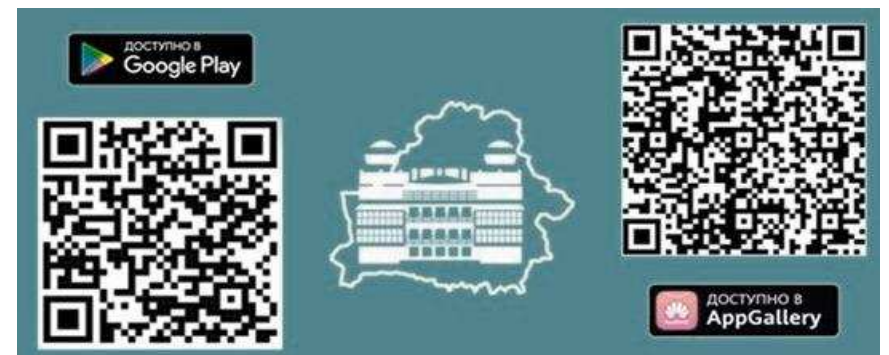
ПК «Метеопортал»





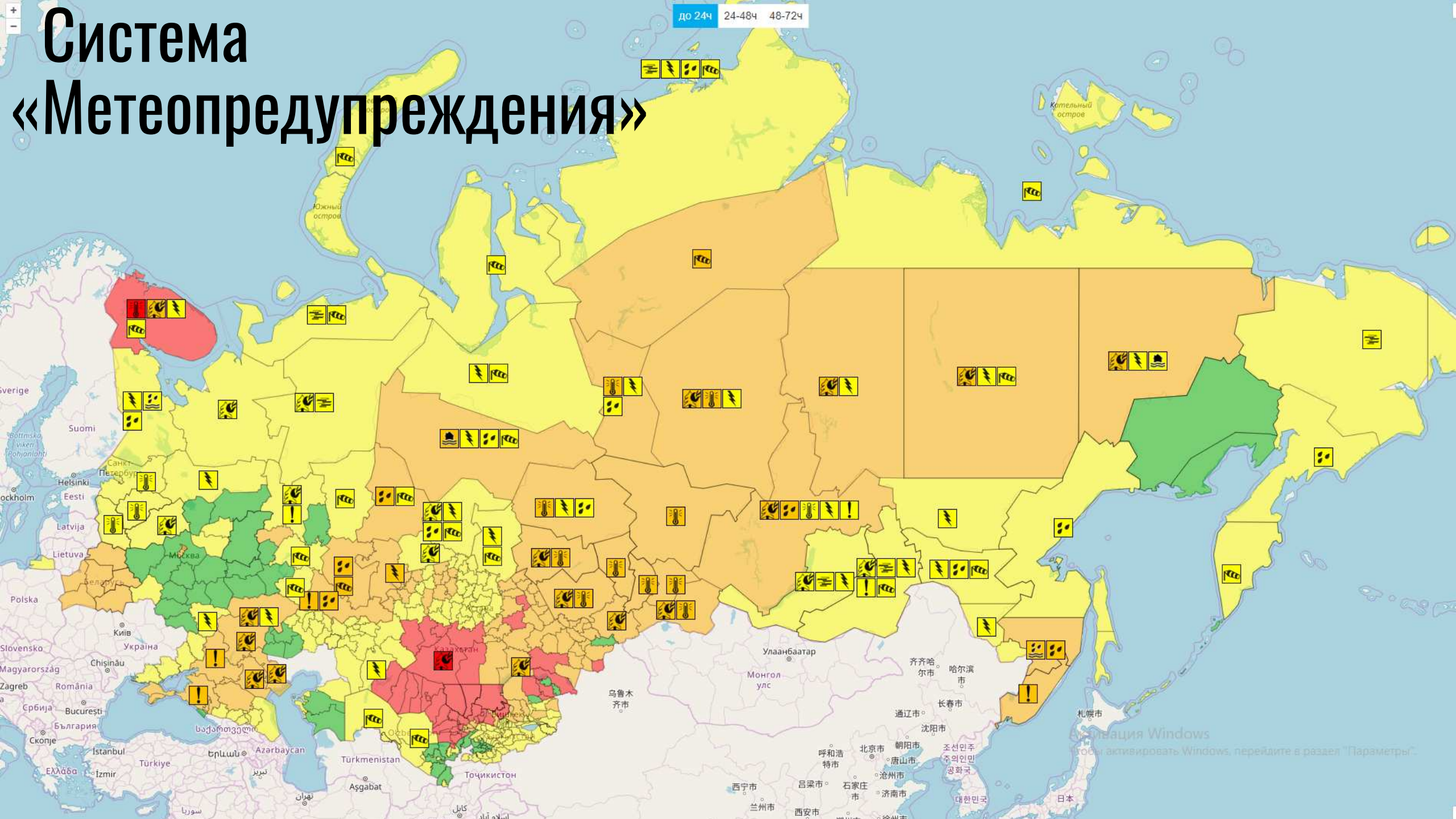
«ПОГОДА В КАРМАНЕ» - официальное мобильное приложение Белгидромета.

Представляет пользователю информацию о фактической погоде, гидрологической, агрометеорологической и радиационно-экологической обстановке в населенных пунктах Республики Беларусь, прогнозы погоды различной заблаговременности и детализации, доступ к предупреждениям о неблагоприятных и опасных явлениях с функцией оповещения.

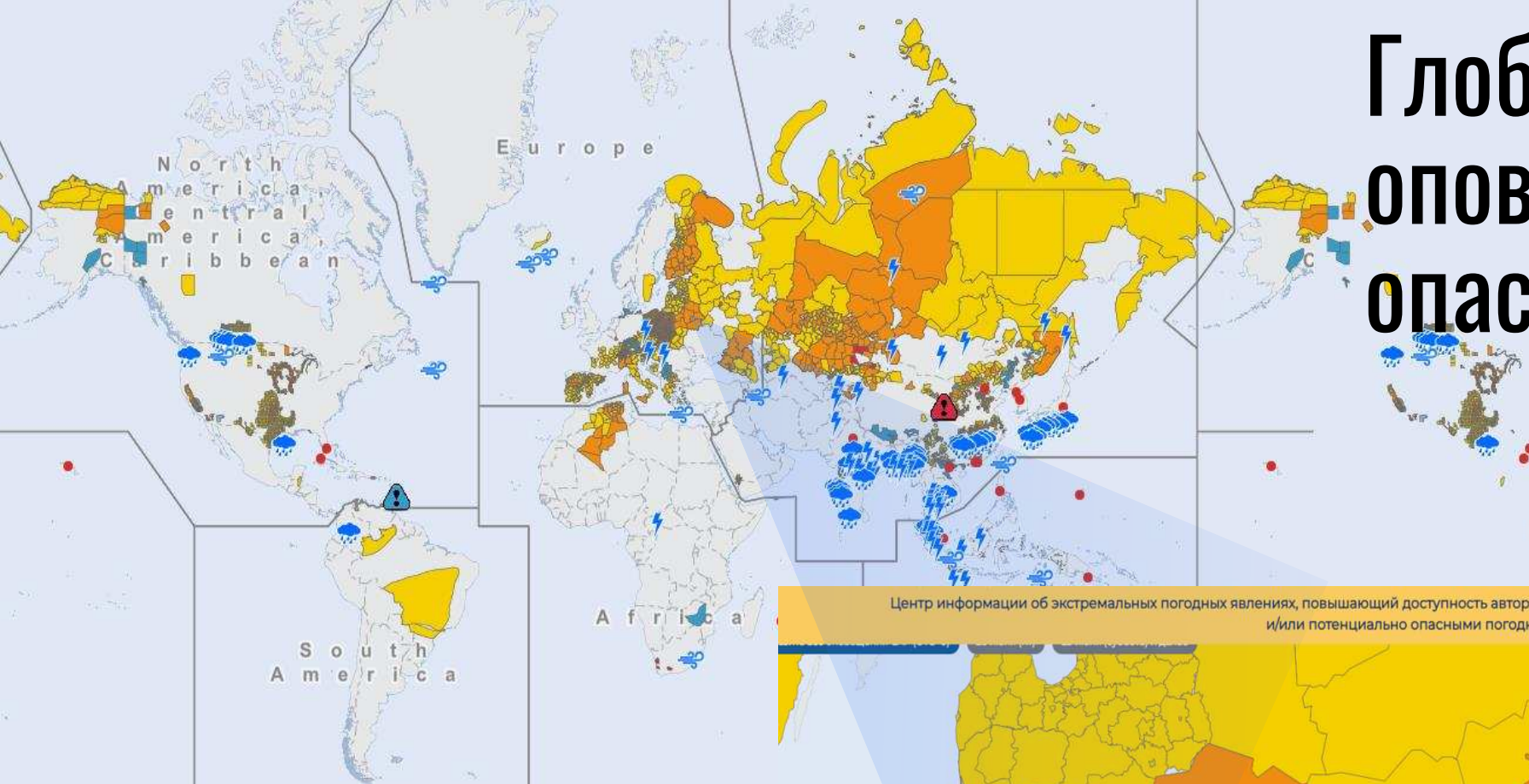


Система «Метеопредупреждения»

до 24ч 24-48ч 48-72ч



Глобальная система оповещения о многих опасностях ВМО



Центр информации об экстремальных погодных явлениях, повышающий доступность авторитетных предупреждений и информации, связанной с экстремальными и/или потенциально опасными погодными явлениями...

← Другие члены
▲ Действующие предупреждения САР 3806
● Обновлено: 2024-06-28 13:09 UTC
Сортировано по последнему предупреждению

оповещений

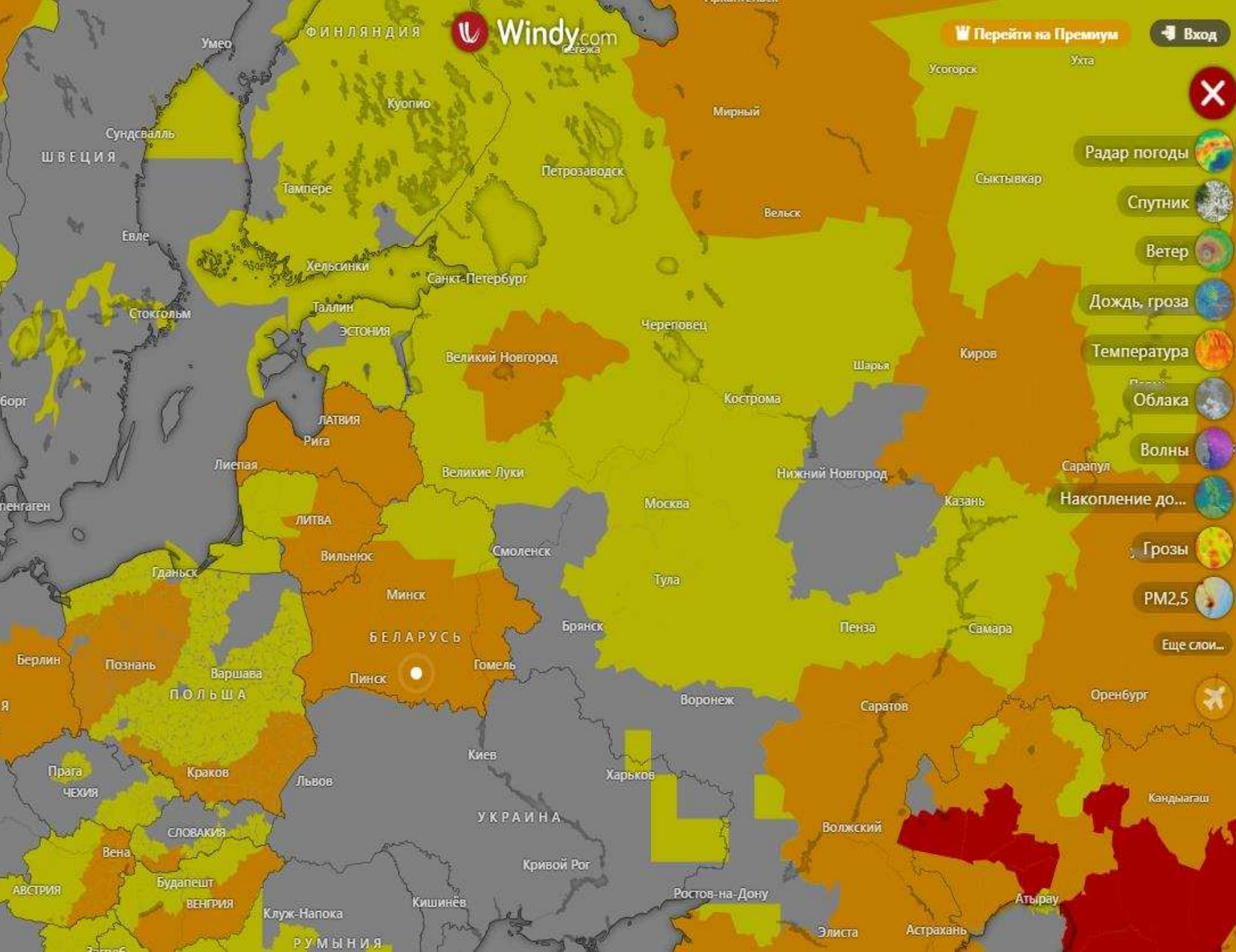
Регионы: Европа - Регион VI
Члены ВМО: Please select

Экстремальный (0) | Ужасный (0) | Умеренный (5) | Малый (0) | Неизвестно (0)

Беларусь 16
VI регион | Республиканский центр по гидрометеорологии, контролю радиационного загрязнения и мониторингу окружающей среды

Грозы 9 часов назад Пораженная зона: Витебская область Строгость: Умеренный Острая необходимость: Будущее Уверенность: Вероятный Подробнее	Высокая температура 10 часов назад Пораженная зона: Минская область Строгость: Серьезный Острая необходимость: Будущее Уверенность: Вероятный Подробнее
Грозы 10 часов назад Пораженная зона: Минская область Подробнее	Грозы 10 часов назад Пораженная зона: Брестская область Подробнее

Активация Windows



Уведомления о погоде

Руднянский сельский Совет

Severe

Очень высокая температура

From: Среда 19, 9:00

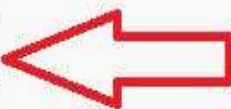
To: Среда 19, 21:00

Area: Гомельская область

Во многих районах максимальная температура воздуха составит +30 +32.

Updated: 4h 50m ago

Sender: Белгидромет



METEOGRAM



Based on ECMWF model - Обновлено: 6ч. назад

These warnings were published in: ru en

Благодарю за внимание!

Наши сайты:



<https://belgidromet.by>



<https://pogoda.by>



Мы есть во всех социальных сетях



Мобильное приложение
«Погода в кармане»

